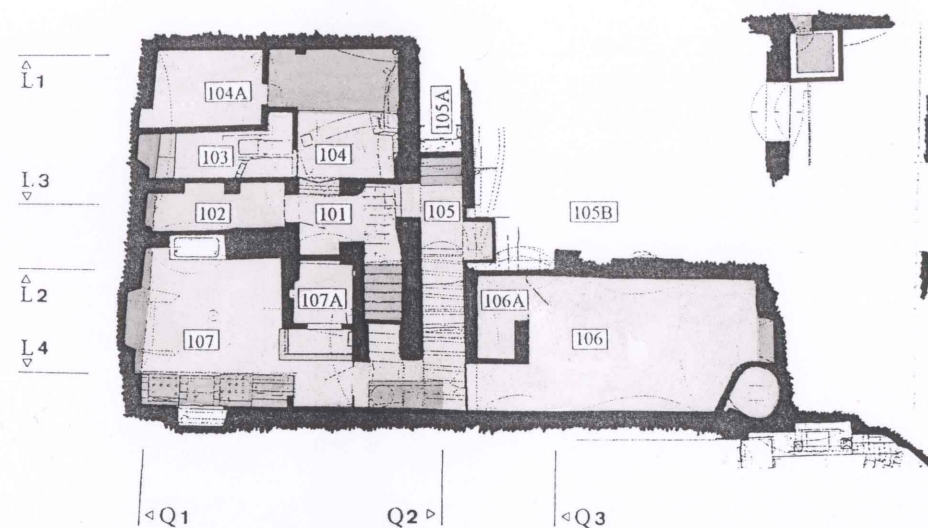


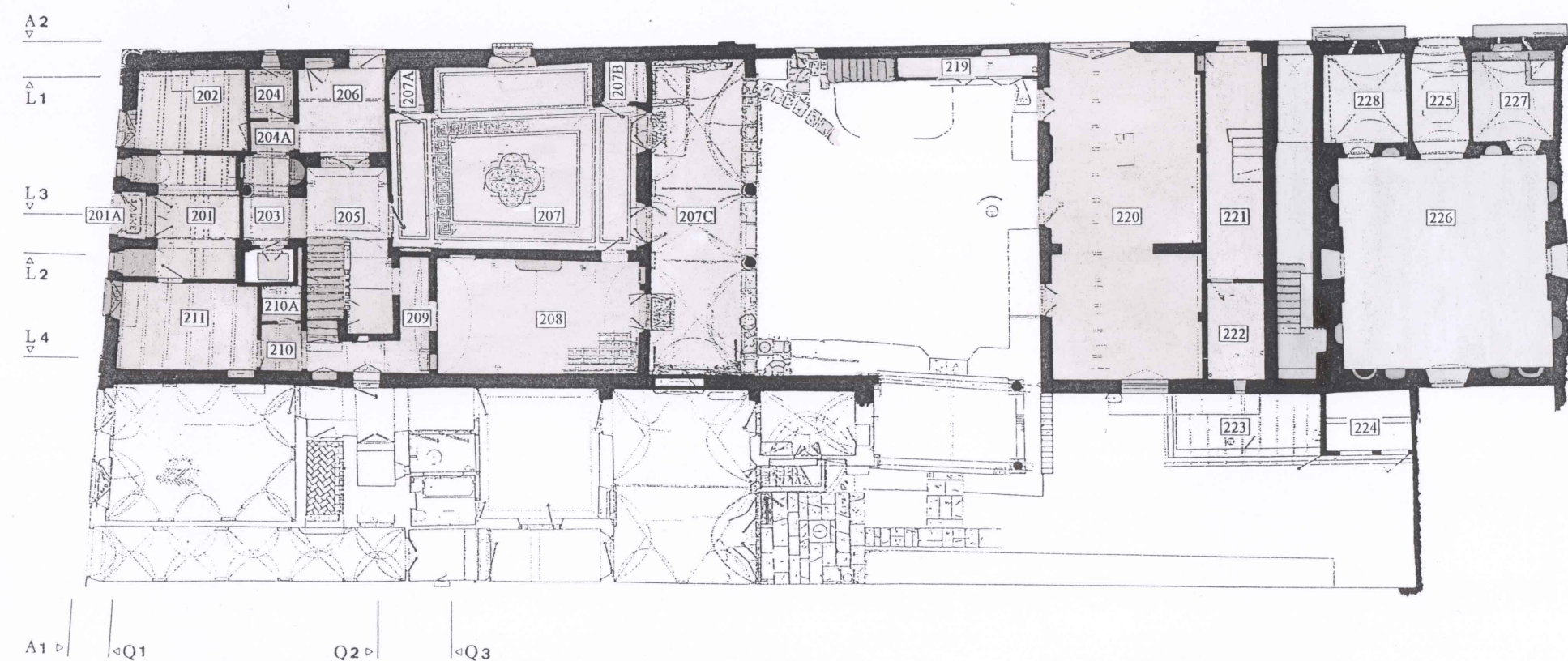
TAFEL: XVI
CASA ZUCCARI - FLORENZ

Bauzustand um 1991
Kellergeschoß / Erdgeschoß

KG



EG



Legende:

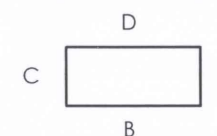
KG (Kellergeschoß)

- 101 Erschließungsraum mit Treppenaufgang
- 102 Abstellraum
- 103 Heizungsraum
- 104 Kellerraum mit Sickergrube
- 104A Tankraum
- 105 Erschließungsgang
- 105A Treppenaufgang (zugesetzt)
- 105B Kellerraum (mit Erde gefüllt)
- 106 Abstellraum
- 106A Abstellraum
- 107 Küche
- 107A Aufzugsunterfahrt

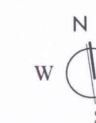
EG (Erdgeschoß)

- 201 Aufenthaltsraum für Bedienstete
- 201A Nebeneingang mit Windfang
- 202 Küche
- 203 Vorraum mit Aufzug
- 204 Toilette
- 204A Vorraum
- 205 Treppenhaus mit Vorraum
- 206 Haupteingang mit Vorraum
- 207 Gartensaal
- 207A Nebenraum
- 207B Nebenraum
- 207C Loggia
- 208 Speisezimmer
- 209 Erschließungsgang
- 210 Vorraum
- 210A Toilette für Bedienstete
- 211 Anrichterraum
- 219 Gewächshaus
- 220 Garage
- 221 Treppenhaus
- 222 Abstellraum
- 223 Gewächshaus
- 224 Geräteraum
- 225 Eingang
- 226 Saal
- 227 Nebenzimmer mit Wasserbecken
- 228 Nebenzimmer

Wandverteilung:



0 1 2 3 4 5 10 13 M



• Hartmut Olbrich • 1998 •